

Haben Sie ein (Vor-)Gefühl...?

Studie zur Untersuchung zum Vorgefühl vor Tics bei Patienten mit Gilles de la Tourette-Syndrom

Was ist das Ziel der Studie?

Im Rahmen dieser Studie soll das Vorgefühl von Tics bei Patienten mit Tourette-Syndrom und anderen chronischen Tic-Störungen näher untersucht werden.

Was ist das Vorgefühl?

- ✓ Gefühl, dass den Tics unmittelbar vorausgeht
- ✓ Häufig beschrieben als Kribbeln, Spannungs-, Druck- oder Dranggefühl
- ✓ Wird nicht von allen Personen mit Tics wahrgenommen

Wie ist der Ablauf der Studie?

- Einmalige Online-Befragung von Zuhause aus
- Dauer ca. 45 Minuten
- **Aufwandsentschädigung von 25€** in Form eines Amazon-Gutscheins
- Speicherung der Daten in anonymisierter Form

Bitte wählen Sie die passendste Beschreibung für Ihr Vorgefühl vor dem Tic "Augen blinzeln, zwinkern" aus. Bitte wählen Sie in der nachfolgenden Liste das Gefühl aus, das Ihr Vorgefühl vor dem Tic am besten beschreibt.

Vor DIESEM Tic habe ich ein...

- Kitzliges / juckendes Gefühl.
- Gefühl von Druck.
- Gefühl der Anspannung.
- Gefühl, dass etwas nicht „stimmt“.
- Gefühl, dass etwas nicht vollständig ist.
- Gefühl einer Energie im Körper, die heraus möchte.
- Gefühl, dass sich „etwas aufbaut“.
- unangenehmes Gefühl.

Wie intensiv nehmen Sie das Vorgefühl vor dem Tic "Augen blinzeln, zwinkern" wahr?

sehr niedrige Intensität

sehr hohe Intensität

Markieren Sie hierzu auf der Linie die Intensität.



Fragen aus dem Fragebogen

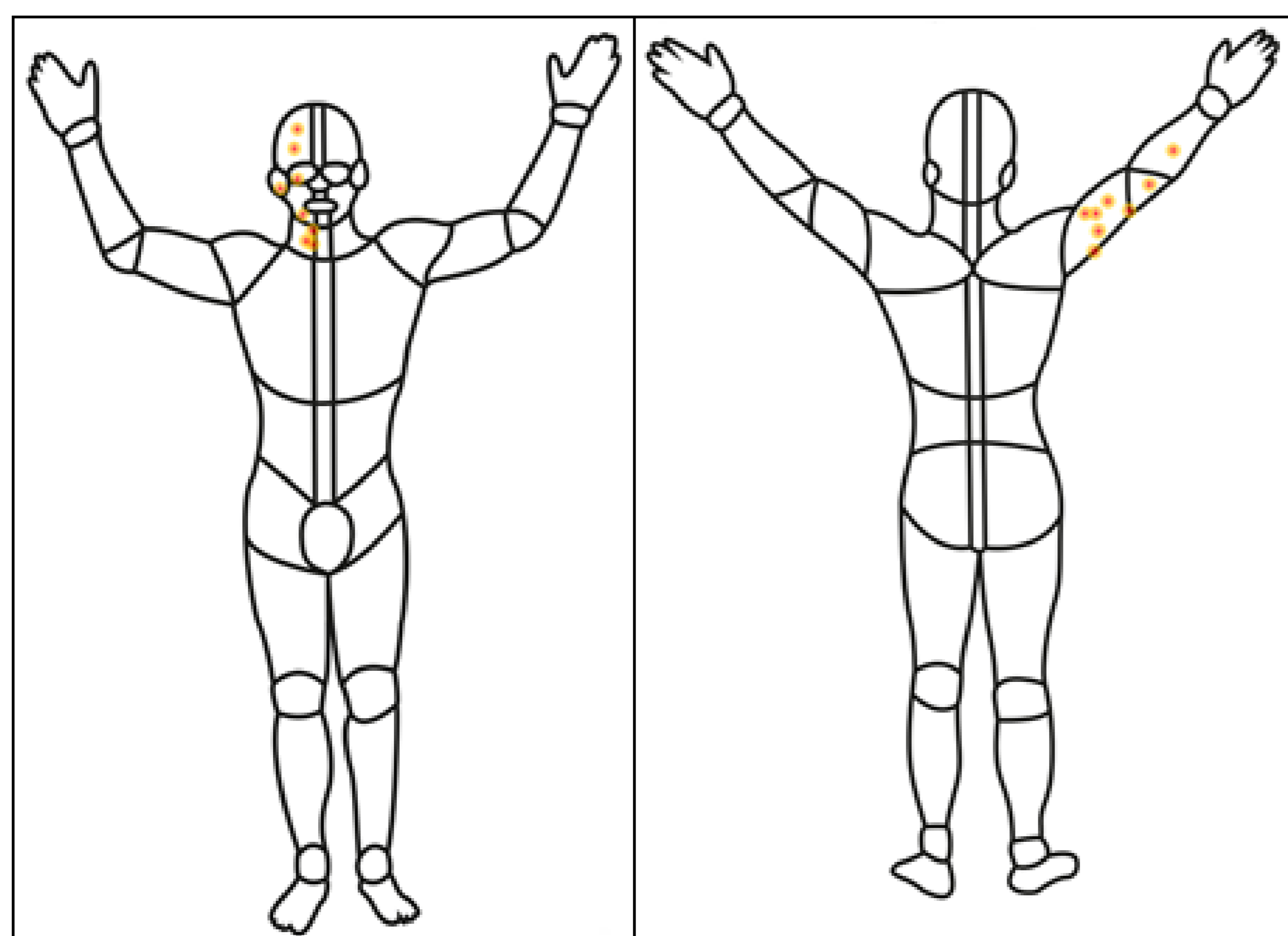


Bild aus dem Fragebogen

Wer kann teilnehmen?

- Personen mit Tourette-Syndrom oder einer anderen chronischen Tic-Störung
- Personen, die mindestens 18 Jahre alt sind
- Personen, die Zugang zu einem Internet-fähigen Computer haben

Bei Interesse an einer Studienteilnahme wenden Sie sich bitte für weitere Informationen persönlich oder per Mail an uns:

jana.essing@stud.mh-hannover.de.

Wir freuen uns auf Sie!

Kontakt:

Prof. Dr. Kirsten Müller-Vahl

Klinik für Psychiatrie, Sozialpsychiatrie und Psychotherapie,

Medizinische Hochschule Hannover

Telefon: 0511-532-5527